

D-EMS 2020

Umwelt- + Prozessdaten Management System

Modular und zeitgemäß erfassen und bewerten

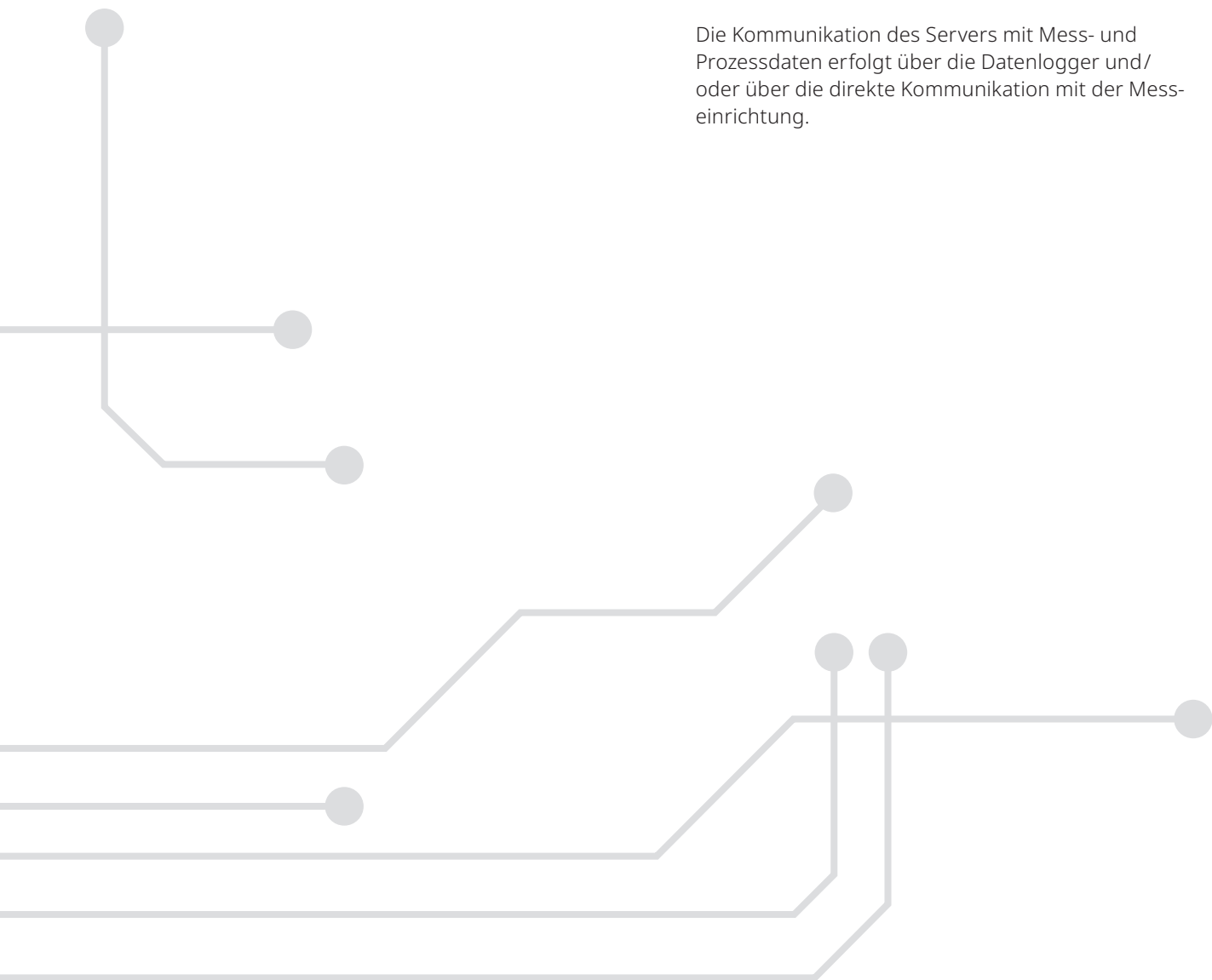
D-EMS 2020 Umwelt- + Prozessdaten Management System

MODULAR UND ZEITGEMÄSS ERFASSEN UND BEWERTEN

D-EMS 2020 ist ein modulares System zur kontinuierlichen Erfassung, Langzeitspeicherung, Verrechnung und Visualisierung von Umwelt- und Prozessdaten. Es überwacht die gesetzlich vorgeschriebenen Grenzwerte und protokolliert deren Einhaltung. Die erfassten Daten werden wahlweise parallel an die Behörden übertragen.

Das System D-EMS 2020 kann nach den Bedürfnissen der Anlage und den Wünschen der Betreiber beliebig zusammengestellt werden. Durch den modularen Aufbau ist auch nach der Installation eine Erweiterung durch Komponenten und Module möglich. Herzstück des D-EMS 2020 Systems ist der Server in Industrierausführung mit der eignungsgeprüften D-EMS 2020 Software. Der Einsatz von Server-Festplatten im Raid-Verbund gewährleistet eine hohe Zuverlässigkeit und ermöglicht in Verbindung mit der Datenlogger-Familie D-MS 500 FC die Einhaltung der gesetzlich vorgeschriebenen Verfügbarkeit von 99%.

Die Kommunikation des Servers mit Mess- und Prozessdaten erfolgt über die Datenlogger und/ oder über die direkte Kommunikation mit der Messeinrichtung.



Daten + Fakten

MERKMALE

- Modulares System zur kontinuierlichen Erfassung, Langzeitspeicherung, Verrechnung und Visualisierung von Umwelt- und Prozessdaten
- Überwachung gesetzlich vorgeschriebener Grenzwerte sowie die Protokollierung der Einhaltung
- Emissionsüberwachung sowie Datenfernübertragung an die Behörde
- QAL1 zertifiziert gemäß DIN EN 15267-2 durch den TÜV Rheinland
- Zugelassen durch das BMU für Anlagen nach TA-Luft, 1., 2., 13., 17., 27., 30. und 31. BImSchV
- Überwachung gemäß DIN EN 14181 und MVO (THG)
- Entspricht EU-Richtlinien 2010/75/EU (IED) und 2003/87/EG (GHG)
- Anpassbar an jede Anlagengröße bis hin zur Gesamtbewertung komplexer Industriestandorte
- Kontinuierliche Überwachung von 1 bis zu 1024 Komponenten pro D-EMS 2020 Server
- Zusammenschaltung beliebig vieler D-EMS 2020 Server und Datenlogger über Datennetze

MESSDATENERFASSUNG

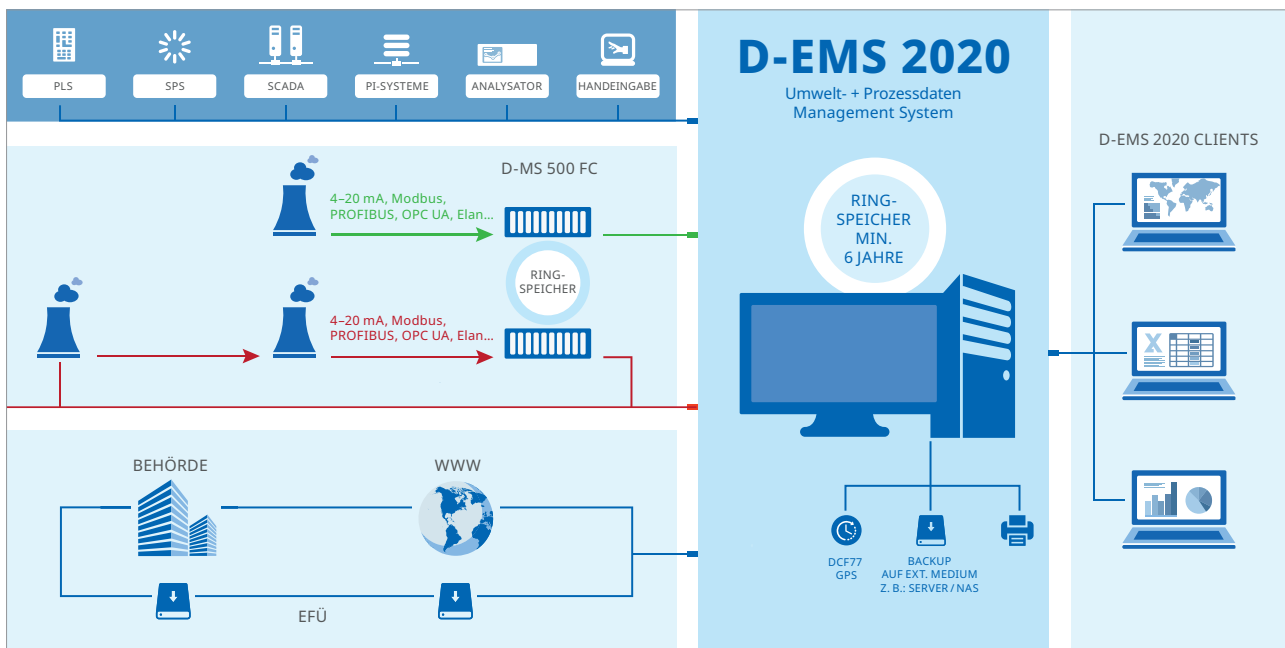
- Analog-/Digitaleingänge und -ausgänge
 - als PLC basierte Hutschienenlösung mit Datenzischenspeicherung
 - oder als dezentrale Moduleinheiten
- Datenübertragung über digitale Schnittstellen und Bussysteme
 - Modbus, PROFIBUS, TCP/IP, ELAN, Mode4, OPC UA
 - und weiteren...

DATENQUELLEN

- Emissions- und Immissionsdaten
- Meteorologische Daten
- Wasser- und Prozessdaten

DATENEXPORT

- Datenschnittstelle zu MS-Excel zur Auswertung der Messdaten, z. B. für Umweltschutzbeauftragte (Berichterstellung)
- Übertragung der Messergebnisse über EFÜ bzw. das Internet an die Behörden
- Backup auf externes Medium z. B.: Server/NAS im angeschlossenen Datennetz
- Fernwartungsschnittstelle für schnelle und kosteneffektive Servicedienstleistungen



Eigenschaften + Nutzen

DATENSICHERHEIT

- Bis zu 128 Tage Zwischenspeicherung der Roheingangswerte in den Datenloggern D-MS 500 FC auf 1sek. Basis
- Erhöhte Datensicherheit und Verfügbarkeit durch Festplatten im RAID-Verbund
- Ablage der Rohwerte (Komponenten und Statusinformationen) im Sekundentakt
- Datensicherung auf getrenntem redundanten Aufzeichnungssystem (Server/extern. NAS)

BERICHTERSTATTUNG ENTSPRECHEND DEN GESETZLICHEN ANFORDERUNGEN

- Tages- Monats und Jahresprotokolle
- Klassierungsprotokolle
- Statistikprotokolle
- Parameterprotokolle
- oder gemäß kundenspezifischen Vorgaben wahlweise als PDF oder XLS-Datei

INTERNET- UND INTRANETANBINDUNG

- HTML-basierte Darstellung ausgewählter Werte und Berichte auf einem Webserver im Inter-/Intranet
- Passwort geschützter Zugriff auf die gespeicherten Daten

VISUALISIERUNG

- Darstellung von aktuellen, prognostischen sowie historischen Messdaten
- Schadstoffausgleich, Kennlinienfeld- und Korrelationsdarstellungen
- Automatisches Melde- und Informationssystem mit Kommentarfunktion
- Flexible Visualisierung von Standard-Informationen bis zu komplexen benutzerdefinierten Prozessbildern

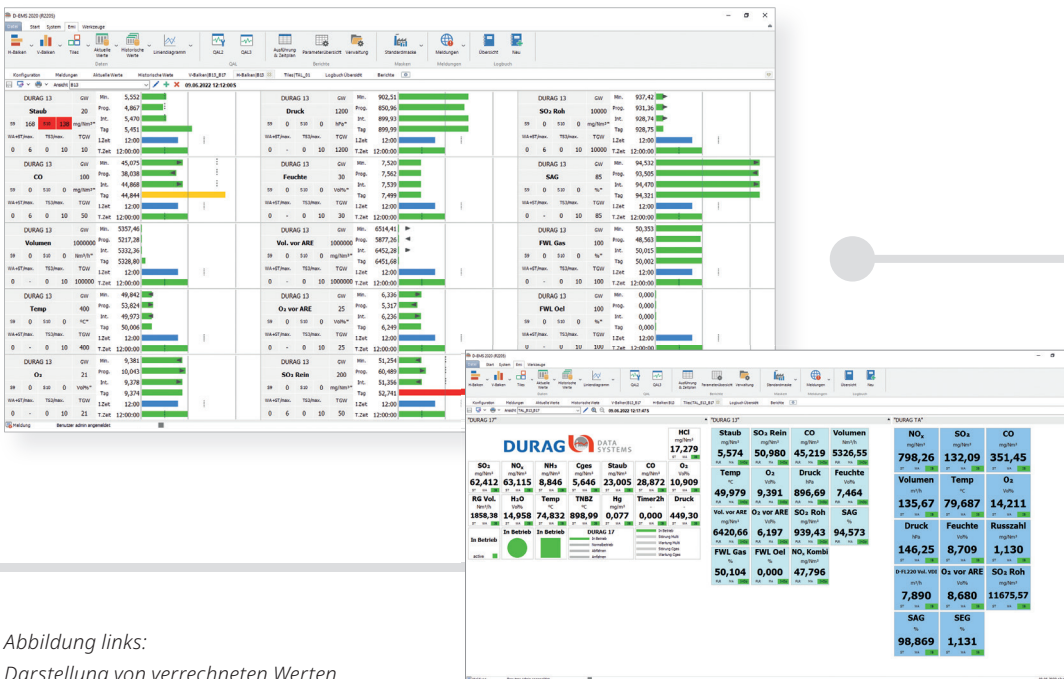


Abbildung links:
Darstellung von verrechneten Werten
als Balkendiagramm

Abbildung rechts:
Benutzerdefinierte Darstellung mit dem
Tiles Dashboard

Datenmanagement

ZUGESCHNITTEN AUF KUNDENANFORDERUNGEN

DURAG DATA SYSTEMS hat mehr als 40 Jahre Erfahrung in der Lieferung von Soft- und Hardwareprodukten sowie Lösungen für die Auswertung von Emissions- und Prozessdaten.

Unser engagiertes Expertenteam unterstützt Sie bei der Gestaltung und Umsetzung Ihrer Auswertesysteme sowie vollwertigen Lösungen zur Emissionsdatenauswertung als Gesamtsystem in Verbindung mit PEMS (Predictive Emissions Monitoring System) Lösungen.

SUPPORT 24/7

Schnell, umfassend + kompetent

SERVICE

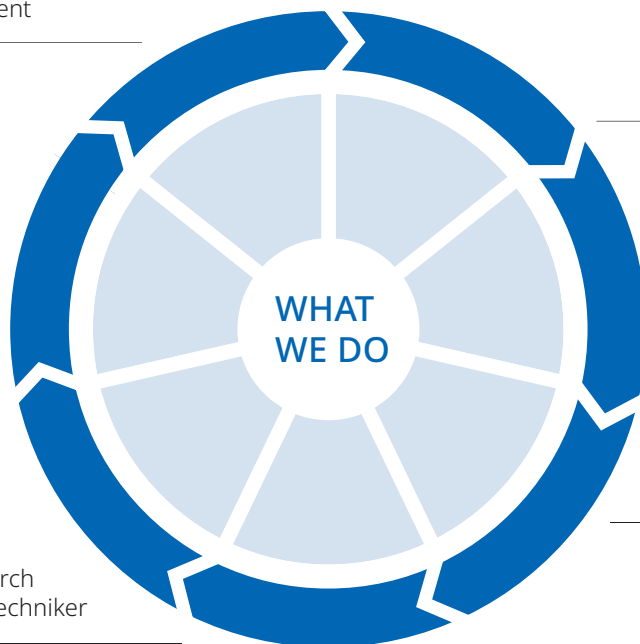
Qualifizierte Servicetechniker weltweit

TRAINING

Umfassendes Training für das technische Personal

Inbetriebnahme

Weltweite Inbetriebnahme durch hochqualifizierte, erfahrene Techniker



BERATUNG

Expertenberatung
Anwendungs-Know-how

ENTWICKLUNG

Made in Germany
Kundenspezifische
Lösungen

INSTALLATIONEN

Schnell + zuverlässig



DURAG GROUP

DURAG DATA SYSTEMS
Kollastraße 105
22453 Hamburg, Deutschland
Tel. +49 40 55 42 18-3000
info@durag-data.com

DURAG.COM